

## 1.2 ELEMENTI ZA IZRADU PROCJENE

Za izradu procjene vrijednosti ovih kalupa uzeo sam u obzir slijedeće elemente:

- kvalitetu izrade
- opće stanje kalupa
- stanje konstrukcije i pojačanja
- stanje unutarnjih površina kalupa
- zaštićenost i uvjete skladištenja

## 1.3 ZATEČENO STANJE

- Kalupi trupova su složeni i smješteni na otvorenom, u dvorištu Salonita u Vranjicu (slike 1 – 4), a kalup krova nadgrađa u zatvorenom prostoru (slika 5).
- Svi kalupi su učvršćeni robusnom željeznom konstrukcijom.
- Konstrukcije i pojačanja na svim kalupima su u odličnom stanju bez ikakvih tragova oštećenja, osim konstrukcije na kalupu krmenog zrcala kojoj bi bilo dobro nanijeti antikorozivnu zaštitu.
- Na kalupu vanjskog dijela lijevog boka nanesen je gelcoat plovila koje je trebalo biti u izgradnji, međutim, taj posao je prekinut, a gelcoat se vremenom odvojio odkalupa i s okomitih stijenki preklopio na donju polovinu (slika 6). Ovo kalupu ne smeta, štoviše, štiti unutarnju površinu od eventualnih mehaničkih oštećenja.
- Unutarnje površine svih kalupa su u vrlo dobrom stanju, bez tragova oštećenja ili pohabanosti, a gelcoat primjerene debljine.
- Dužina kalupa je 18,50 m, ukupna širina 7,50 m, a visina 2,20 m.

## 2. Mišljenje

Robusna i gusta pojačanja i željezna konstrukcija kalupa, bez obzira što su kalupi na otvorenom, ne dozvoljavaju nikakve deformacije uzrokovane atmosferskim prilikama. Kvaliteta izrade kalupa i konstrukcija je izuzetno dobra, a površinska korozija na željeznoj konstrukciji kalupa krmenog zrcala nema nikakav utjecaj na njegovu kvalitetu. Na unutarnjim površinama nema tragova posljedica ranijeg korištenja miti ikakvih oštećenja. Prema složenosti izrade, dimenzijama i općem stanju, vrijednost kalupa procjenjujem na 1.100 €/m<sup>2</sup>. Ukupna površina svih kalupa približno je 390 m<sup>2</sup>.

### 3. Procjena vrijednosti

Uzimajući u obzir sve gore navedeno, procjenjujem da ukupna vrijednost kalupa za izradu katamarana NESSI u neto iznosu, bez PDV-a:

**429.000 €**

(četrstodvdesetdevettisuća eura)

Stalni sudski vještak  
Damir Višić, ing. pom. prometa





## 4. Prilog



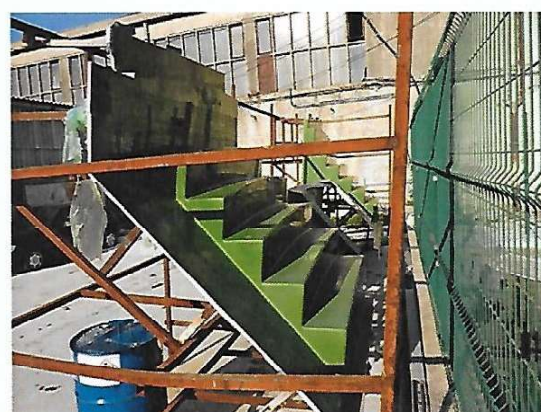
slika 1



slika 2



slika 3



slika 4



slika 5



slika 6

## 1.2 ELEMENTI ZA IZRADU PROCJENE

Za izradu procjene vrijednosti ovih kalupa uzeo sam u obzir slijedeće elemente:

- kvalitetu izrade
- opće stanje kalupa
- stanje konstrukcije i pojačanja
- stanje unutarnjih površina kalupa
- zaštićenost i uvjete skladištenja

## 1.3 ZATEČENO STANJE

- Kalupi su smješteni u zatvorenom prostoru i zaštićeni od eventualnih oštećenja
- Model 380 učvršćen je i ograđen željeznom konstrukcijom tako da se može položiti na bok (slika 1), dok su druga dva modela u horizontalnom položaju jedan iznad drugog (slika 2).
- Konstrukcije i pojačanja na sva tri kalupa su u odličnom stanju bez ikakvih tragova oštećenja.
- Tijekom korištenja na unutarnjim stijenkama su na pojedinim mjestima vidljiva manja oštećenja, a koja su kvalitetno sanirana.
- Ostale površine unutrašnjosti kalupa su savršeno glatke i gelcoat je u dobrim kondicijama.
- Visine od 1,10 m i širine od 1,80 m na sva tri kalupa su jednake, a različitih su dužina: 3,50 m, 3,80 m i 4,10 m.

## 2. Mišljenje

Kalupi su dosta kvalitetno izrađeni, konstrukcije i pojačanja su robusni, a sloj gelcoata je još uvijek dovoljne debljine. Mjestimična površinska oštećenja nastala tijekom eksploatacijom za ovakve su kalupe uobičajena, ali je bitno da su i korektno sanirana. Vrijednost ovakvih kalupa i u ovakvom stanju je 1.000 €/m<sup>2</sup>, a površine kalupa su za model 350 približno 16 m<sup>2</sup>, za model 380 približno 17 m<sup>2</sup> i za model 410 približno 19 m<sup>2</sup>.



### 3. Procjena vrijednosti

Uzimajući u obzir sve gore navedeno, procjenjujem da neto vrijednost kalupa modela 350 je 16.000 eura, modela 380 je 17.000 eura, a modela 410 je 19.000 eura. Prema tome, ukupna neto vrijednost sva tri kalupa u neto iznosu, bez PDV-a je:

**52.000 €**

(pedesetdvijetisuće eura)

Stalni sudski vještak  
Damir Višić, ing. pom. prometa



### 4. Prilog



slika 1



slika 2